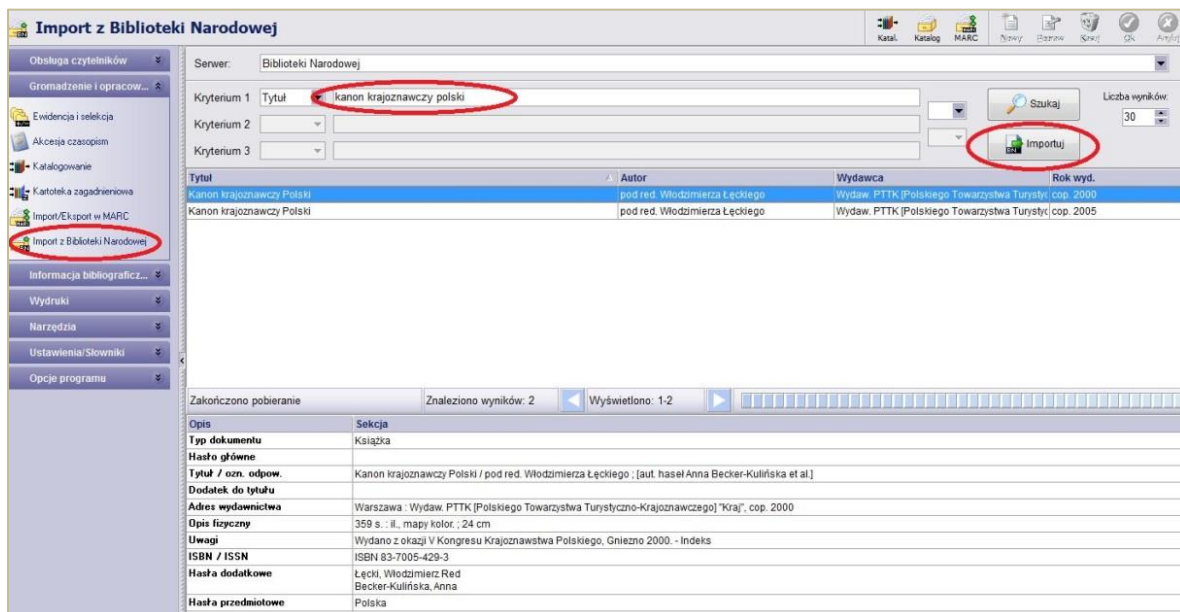


# Pobieranie opisów bibliograficznych

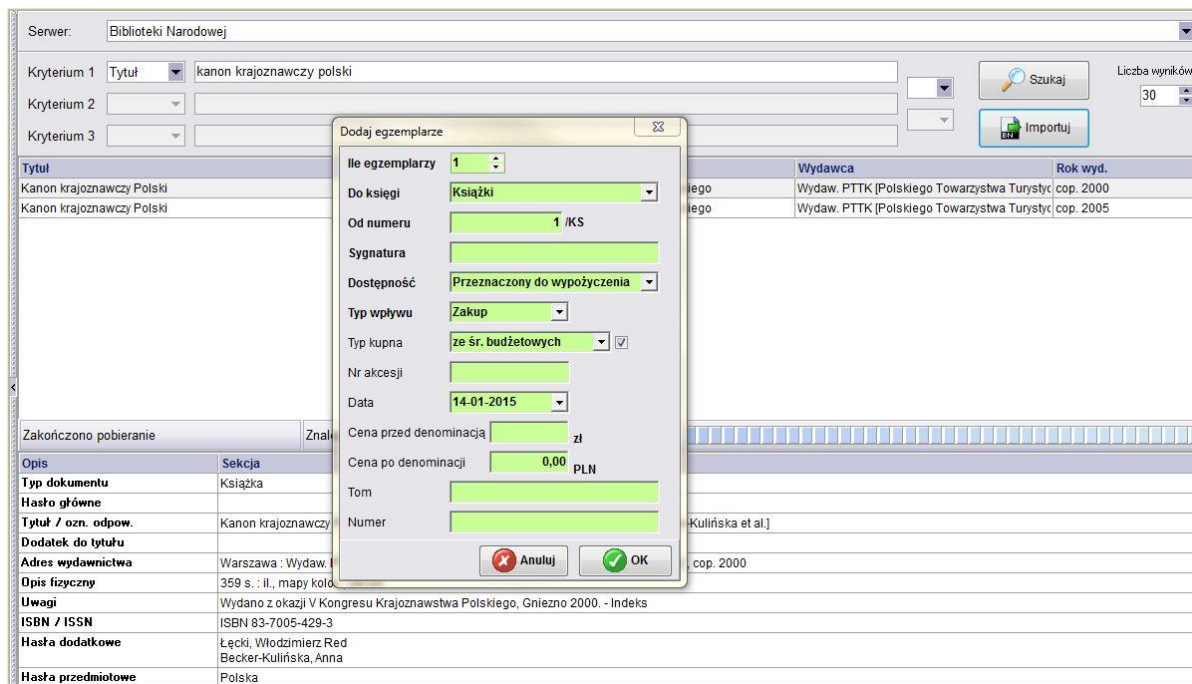
## Import z Biblioteki Narodowej lub Centralnej Biblioteki PTTK

Fot. 1.



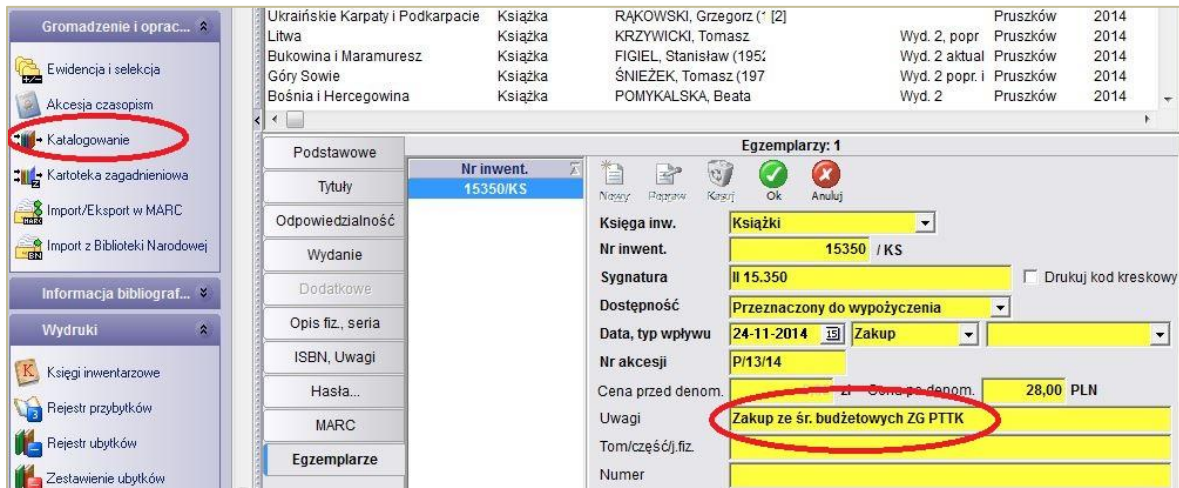
W celu pobrania opisu bibliograficznego książki z Biblioteki Narodowej lub Centralnej Biblioteki PTTK należy wejść w [Import z Biblioteki Narodowej](#) w zakładce [Gromadzenie i opracowanie](#). Na górze strony na pasku [Serwera](#) dokonujemy wyboru bazy bibliotecznej (BN lub CBPTTK), z której pobierzemy rekordy. Wpisujemy wówczas wybrany tytuł książki, klikamy [szukaj](#), znajdujemy odpowiadający nam opis wśród wyszukanych i [Importujemy](#) do naszej bazy danych.

Fot. 2.



Po zaimportowaniu rekordu wpisujemy [Egzemplarze](#) uzupełniając kolejno rubryki: [Numer inwentarzowy](#), [Sygnatura miejsca](#), [Typ wpływu](#), [Nr akcesji](#), [cena](#), data wprowadzania rekordu pojawia się automatycznie.

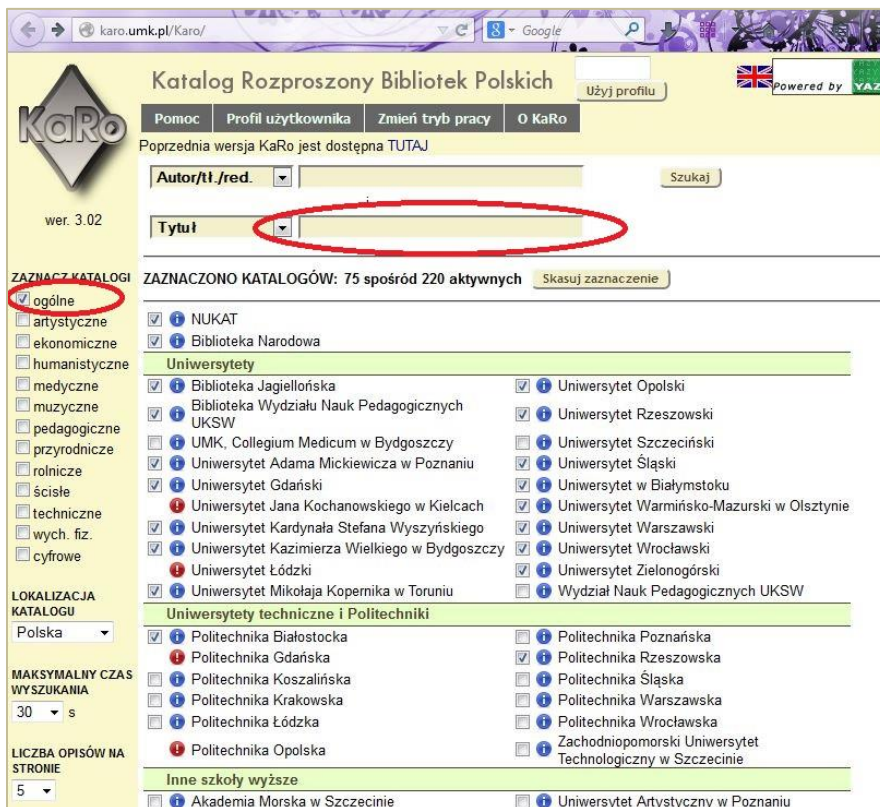
Fot. 3.



**UWAGA!** Przy zakupach ze środków budżetowych ZG PTTK należy uzupełnić opis. W Uwagach w zakładce **Egzemplarze** wpisać: **Zakup ze śr. budżetowych ZG PTTK !!!**

### Import z Bibliotek Polskich (KaRo)

Fot. 4.



Jeśli chcemy pobrać opisy z Katalogu Rozproszonego Bibliotek Polskich (KaRo) (czasem opisy bibliograficzne, których nie ma w BN czy CBPTTK są w innych bibliotekach polskich), na stronie internetowej <http://karo.umk.pl/Karo/> Z lewej strony **Zaznaczamy katalogi** bibliotek, które będziemy przeszukiwać. Proszę wybrać **ogólne**. Wpisujemy autora, tytuł książki, klikamy szukaj i czekamy na rezultaty.

Fot. 5.

KaRo		Tytuł=polskie towarzystwo turystyczno-krajoznawcze w latach 1950-1989
Nowe wyszukiwanie	Katalogów do sprawdzenia: 75; limit czasu:	
		Znaleziono
<a href="#">Biblioteka Jagiellońska</a>		
<a href="#">Biblioteka Narodowa</a>		
<a href="#">Biblioteka Publiczna m. st. Warszawy</a>		
<a href="#">Biblioteka Śląska</a>		
<a href="#">Centralna Biblioteka Geografii i Ochrony Środowiska PAN</a>		
<a href="#">Książnica Podlaska im. Łukasza Górnickiego w Białymstoku</a>		
<a href="#">Książnica Pomorska w Szczecinie</a>		
NUKAT		
<a href="#">Uniwersytet Adama Mickiewicza w Poznaniu</a>		
<a href="#">Uniwersytet Gdański</a>		
<a href="#">Uniwersytet Mikołaja Kopernika w Toruniu</a>		
<a href="#">Uniwersytet Opolski</a>		
<a href="#">Uniwersytet Warszawski</a>		
<a href="#">Uniwersytet Wrocławski</a>		

Wyświetlają się biblioteki, które posiadają książki o wyszukiwanym tytule.

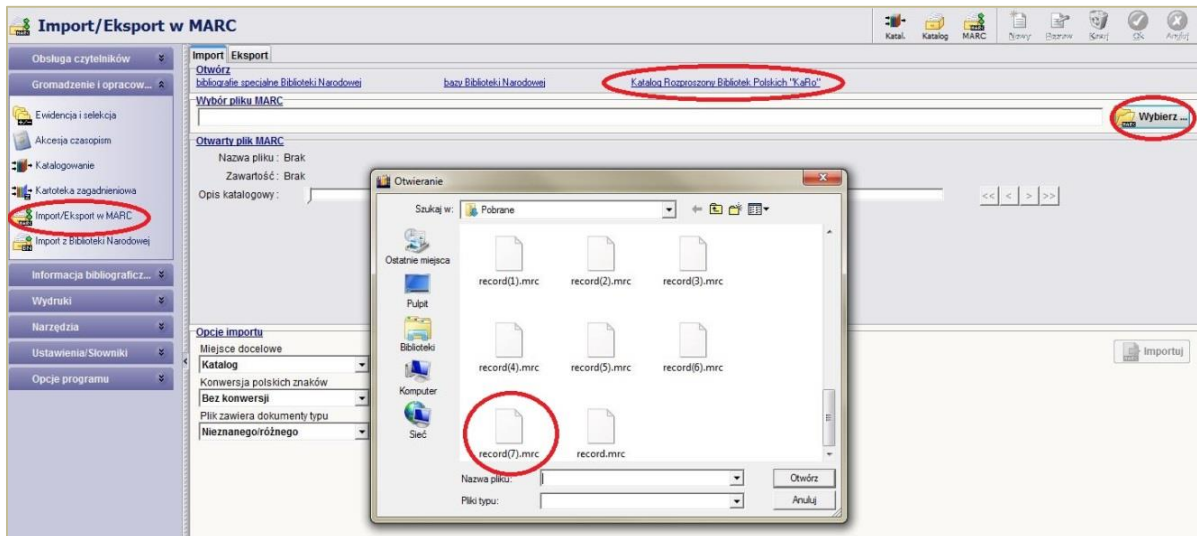
Wybieramy bibliotekę i wśród wyświetlonych (czasem kilka wydań tych samych tytułów) dopasowujemy opis.

Fot. 6.

KaRo		NUKAT
Tytuł=polskie towarzystwo turystyczno-krajoznawcze w latach 1950-1989: poz 1 z 1		
		Informacja bibliograficzna
Hasło główne	Piotrowski, Jan Paweł (1950- ).	
Tytuł	Polskie Towarzystwo Turystyczno-Krajoznawcze w latach 1950-1989 / Jan Paweł Piotrowski.	
Wydano	Warszawa : Wydawnictwo PTTK "Kraj", 2012.	
Opis fiz.	355 s., XVI s. tabl. : il. ; 30 cm.	
Hasła dodatkowe	Wydawnictwo PTTK "Kraj".	
Hasło przedm.	Polskie Towarzystwo Turystyczno-Krajoznawcze--1945-1990.	
ISBN	978-83-7005-537-0	
Uwagi	Bibliogr. s. 305-344. Indeks.	
<a href="#">Pobierz opis</a>		<a href="#">Opis w NUKAT</a>
		<a href="#">Opis MARC</a>

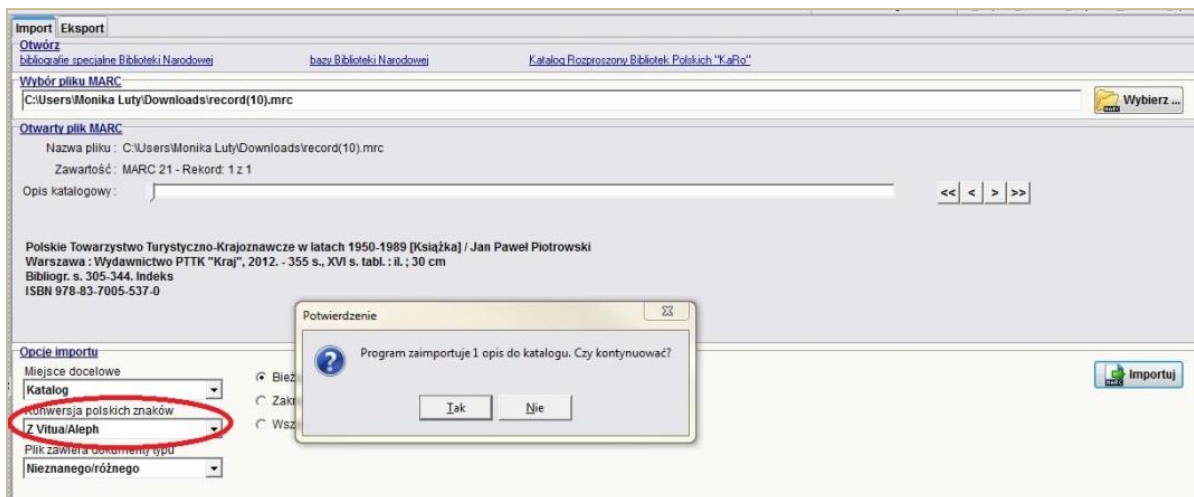
Pobieramy gotowy rekord na nasz komputer (najczęściej zapisuje się na dysku w folderze pobrane)

Fot. 7.



Następnie w programie Biblioteka wchodzimy w **Import/Export w MARC** w tej samej zakładce **Gromadzenie i opracowanie**. Wyszukujemy pobrany rekord i importujemy do naszej bazy.

Fot. 8.



Przed zaimportowaniem pamiętajmy o zmianie polskich znaków.



Fot. 9.

The screenshot shows a software interface for library management. In the background, there is a window with the following content:

- Buttons: **Import**, **Eksport**
- Section: **Otwórz**
- Links: [bibliografie specjalne Biblioteki Narodowej](#), [bazy Biblioteki Narodowej](#), [Katalog Rozproszony Bibliotek Polskich "KaPo"](#)
- Section: **Wybór pliku MARC**
- Text: **C:\Users\Monika Luty\Downloads\record(10).mrc**
- Section: **Otwarty plik MARC**
- Text: **Nazwa pliku :** C:\Users\Monika Luty\Downloads\record(10).mrc
- Text: **Zawartość :** MARC 21 - Rekord: 1 z 1
- Text: **Opis katalogowy :** [empty field]
- Text: **Polskie Towarzystwo Turystyczno-Krajoznawcze w Warszawie : Wydawnictwo PTTK "Kraj", 2012. - 355 s. Bibliogr. s. 305-344. Indeks ISBN 978-83-7005-537-0**
- Section: **Opcie importu**
- Text: **Miejsce docelowe** [Katalog]
- Text: **Konwersja polskich znaków** [Z Vitua/Aleph]
- Text: **Plik zawiera dokumenty typu** [Nieznanego/różnego]
- Text:  Bieżący rekord
- Text:  Zakres rekordów
- Text:  Wszystkie rekordy

In the foreground, a dialog box titled **Dodaj egzemplarze** is open, containing the following fields:

- Ile egzemplarzy**: 1
- Do księgi**: Książki
- Od numeru**: [empty] /KS
- Sygnatura**: [empty]
- Dostępność**: Przeznaczony do wypożyczenia
- Typ wpływu**: Zakup
- Typ kupna**: [empty]
- Nr akcesji**: [empty]
- Data**: 15-01-2015
- Cena przed denominacją**: [empty] zł
- Cena po denominacji**: 0,00 PLN
- Tom**: [empty]
- Numer**: [empty]
- Buttons: **Anuluj**, **OK**

Po zaimportowaniu opisu, tak jak w przypadku importu z BN czy CBPTTK wpisujemy [Egzemplarze](#), uzupełniając wszystkie rubryki.

Pamiętajmy o zaznaczeniu w [Uwagach](#) w zakładce [Egzemplarze](#) książek zakupionych ze śr. budżetowych ZGPTTK.